

# CATÁLOGO DE PRODUTOS



 **ALKPLAST**  
SOLUÇÃO QUE PARECE MÁGICA.

# ACABAMENTO



# ACABAMENTO

## Torneira Cozinha de Mesa Bica Móvel Alta - Modena



Bitola/Tamanho	Cor	Código	Unidade	Embalagem	Código de Barras
1/2"	Branca	1005	Und	1 und.	84818019

## Torneira Cozinha de Mesa Bica Móvel Alta - Modena



Bitola/Tamanho	Cor	Código	Unidade	Embalagem	Código de Barras
1/2"	Branca/Cromada	1006	Und	1 und.	84818019

## Torneira Cozinha de Mesa Bica Móvel Alta - Modena



Bitola/Tamanho	Cor	Código	Unidade	Embalagem	Código de Barras
1/2"	Cromada	1007	Und	1 und.	84818019

## Torneira Cozinha de Mesa Bica Móvel Alta - Turin



Bitola/Tamanho	Cor	Código	Unidade	Embalagem	Código de Barras
1/2"	Branca	1008	Und	1 und.	84818019

## Torneira Cozinha de Mesa Bica Móvel Alta - Turin



Bitola/Tamanho	Cor	Código	Unidade	Embalagem	Código de Barras
1/2"	Branca/Cromada	1009	Und	1 und.	84818019

## Torneira Cozinha de Mesa Bica Móvel Alta - Turin



Bitola/Tamanho	Cor	Código	Unidade	Embalagem	Código de Barras
1/2"	Cromada	1013	Und	1 und.	84818019

## Torneira Cozinha de Parede Bica Móvel Alta - Modena



Bitola/Tamanho	Cor	Código	Unidade	Embalagem	Código de Barras
1/2" e 3/4"	Branca	1014	Und	1 und.	84818019

## Torneira Cozinha de Parede Bica Móvel Alta - Modena



Bitola/Tamanho	Cor	Código	Unidade	Embalagem	Código de Barras
1/2" e 3/4"	Branca/Cromada	1016	Und	1 und.	84818019

## Torneira Cozinha de Parede Bica Móvel Alta - Modena



Bitola/Tamanho	Cor	Código	Unidade	Embalagem	Código de Barras
1/2" e 3/4"	Cromada	1018	Und	1 und.	84818019

## Torneira Cozinha de Parede Bica Móvel Alta - Turin



Bitola/Tamanho	Cor	Código	Unidade	Embalagem	Código de Barras
1/2" e 3/4"	Branca	1021	Und	1 und.	84818019

## Torneira Cozinha de Parede Bica Móvel Alta - Turin



Bitola/Tamanho	Cor	Código	Unidade	Embalagem	Código de Barras
1/2" e 3/4"	Branca/Cromada	1022	Und	1 und.	84818019

## Torneira Cozinha de Parede Bica Móvel Alta - Turin



Bitola/Tamanho	Cor	Código	Unidade	Embalagem	Código de Barras
1/2" e 3/4"	Cromada	1023	Und	1 und.	84818019

## Torneira Lavatório de Mesa Bica Móvel Baixa - Modena



Bitola/Tamanho	Cor	Código	Unidade	Embalagem	Código de Barras
1/2"	Branca	1024	Und	1 und.	84818019

## Torneira Lavatório de Mesa Bica Móvel Baixa - Modena



Bitola/Tamanho	Cor	Código	Unidade	Embalagem	Código de Barras
1/2"	Branca/Cromada	1025	Und	1 und.	84818019

## Torneira Lavatório de Mesa Bica Móvel Baixa - Modena



Bitola/Tamanho	Cor	Código	Unidade	Embalagem	Código de Barras
1/2"	Cromada	1026	Und	1 und.	84818019

## Torneira Lavatório de Mesa Bica Móvel Baixa - Turin



Bitola/Tamanho	Cor	Código	Unidade	Embalagem	Código de Barras
1/2"	Branca	1462	Und	1 und.	84818019

## Torneira Lavatório de Mesa Bica Móvel Baixa - Turin



Bitola/Tamanho	Cor	Código	Unidade	Embalagem	Código de Barras
1/2"	Branca/Cromada	1463	Und	1 und.	84818019

## Torneira Lavatório de Mesa Bica Móvel Baixa - Turin



Bitola/Tamanho	Cor	Código	Unidade	Embalagem	Código de Barras
1/2"	Cromada	1464	Und	1 und.	84818019

### Torneira Multiuso de Parede Bica Móvel Baixa - Modena



Bitola/Tamanho	Cor	Código	Unidade	Embalagem	Código de Barras
1/2"	Branca	1027	Und	1 und.	84818019

### Torneira Multiuso de Parede Bica Móvel Baixa - Modena



Bitola/Tamanho	Cor	Código	Unidade	Embalagem	Código de Barras
1/2"	Branca/Cromada	1028	Und	1 und.	84818019

### Torneira Multiuso de Parede Bica Móvel Baixa - Modena



Bitola/Tamanho	Cor	Código	Unidade	Embalagem	Código de Barras
1/2"	Cromada	1029	Und	1 und.	84818019

### Torneira Multiuso de Parede Bica Móvel Baixa - Turin



Bitola/Tamanho	Cor	Código	Unidade	Embalagem	Código de Barras
1/2"	Branca	1030	Und	1 und.	84818019

### Torneira Multiuso de Parede Bica Móvel Baixa - Turin



Bitola/Tamanho	Cor	Código	Unidade	Embalagem	Código de Barras
1/2"	Branca/Cromada	1031	Und	1 und.	84818019

### Torneira Multiuso de Parede Bica Móvel Baixa - Turin



Bitola/Tamanho	Cor	Código	Unidade	Embalagem	Código de Barras
1/2"	Cromada	1032	Und	1 und.	84818019

## Torneira Pia Multiuso



Bitola/Tamanho	Cor	Código	Unidade	Embalagem	Código de Barras
3/4" e 1/2" - 10cm	Branca	1033	Und	12 unds.	84818019
3/4" e 1/2" - 15cm	Branca	1034	Und	12 unds.	84818019
3/4" e 1/2" - 18cm	Branca	1036	Und	12 unds.	84818019

## Torneira Máquina de Lavar



Bitola/Tamanho	Cor	Código	Unidade	Embalagem	Código de Barras
3/4" e 1/2" - 10 cm	Branca	1037	Und	12 unds.	84818019
3/4" e 1/2" - 15 cm	Branca	1038	Und	12 unds.	84818019

## Torneira Tanque e Máquina Saída Direita



Bitola/Tamanho	Cor	Código	Unidade	Embalagem	Código de Barras
3/4" e 1/2"	Branca	1045	Und	3 unds.	84818019

## Torneira Tanque e Máquina Saída Esquerda



Bitola/Tamanho	Cor	Código	Unidade	Embalagem	Código de Barras
3/4" e 1/2"	Branca	1046	Und	3 unds.	84818019

## Torneira Tanque Multiuso com Bico



Bitola/Tamanho	Cor	Código	Unidade	Embalagem	Código de Barras
3/4" e 1/2" - 10cm	Branca	1049	Und	12 unds.	84818019
3/4" e 1/2" - 15cm	Branca	1050	Und	12 unds.	84818019

## Torneira Tanque Multiuso com Chuveiro



Bitola/Tamanho	Cor	Código	Unidade	Embalagem	Código de Barras
3/4" e 1/2" - 10cm	Branca	1052	Und	12 unds.	84818019
3/4" e 1/2" - 15cm	Branca	1055	Und	12 unds.	84818019
3/4" e 1/2" - 18cm	Branca	1058	Und	12 unds.	84818019

# ACESSÓRIOS



# ACESSÓRIOS

## Caixa de Gordura

Bitola/Tamanho	Cor	Código	Unidade	Embalagem	Código de Barras
530x290x500mm	Preto/Cinza	XXXXXXXXXX	Und	1 und.	XXXXXXXXXX



### Informações

- Sistema inovador, eficaz, funcional e prático;
- Com duas galerias sendo uma tampa fixa e outra móvel dotada de um cesto refil que facilita a sua limpeza periódica;
- Fechamento hermético evitando mal cheiro, possui vários orifícios para entrada e saída de água, facilitando sua instalação;
- Material: polipropileno.

### Dimensões

- Dimensões (C x L x A): 530x290x550mm
    - Capacidade: 57 litros
    - Peso: 3,5kg
  - Entradas: 50mm / 75mm / 100mm
  - Saídas: 100mm
- Itens inclusos: divisória, tampa fixa, tampa móvel com puxador, cesto refil.

## Caixa Sifonada Quadrada



Bitola/Tamanho	Cor	Código	Unidade	Embalagem	Código de Barras
100 x 100 x 50 cm	Branca	XXXXXXXXXX	Und	6 unds.	XXXXXXXXXX

## Caixa Sifonada Redonda



Bitola/Tamanho	Cor	Código	Unidade	Embalagem	Código de Barras
100 x 100 x 50cm	Branca	931	Und	6 unds.	39174090

## Ralo Quadrado



Bitola/Tamanho	Cor	Código	Unidade	Embalagem	Código de Barras
100x100x50mm	Branca	922	Und	6 unds.	39174090

## Ralo Redondo



Bitola/Tamanho	Cor	Código	Unidade	Embalagem	Código de Barras
100x40x50mm	Branca	923	Und	6 unds.	39174090

## Engate Flexível



Bitola/Tamanho	Cor	Código	Unidade	Embalagem	Código de Barras
30 cm	Branca	1078	Und	20 unds.	39174090
40 cm	Branca	1079	Und	20 unds.	39174090
50 cm	Branca	1080	Und	20 unds.	39174090
60 cm	Branca	1081	Und	20 unds.	39174090
100 cm	Branca	1082	Und	20 unds.	39174090

## Sifão Tubo Extensivo Universal



Bitola/Tamanho	Cor	Código	Unidade	Embalagem	Código de Barras
Simples universal 0.72m	Branca	1084	Und	12 unds.	39174090

## Sifão Tubo Extensivo Universal



Bitola/Tamanho	Cor	Código	Unidade	Embalagem	Código de Barras
Longo 1.5m	Branca	1091	Und	12 unds.	39174090

## Sifão Tubo Extensivo Universal Duplo



Bitola/Tamanho	Cor	Código	Unidade	Embalagem	Código de Barras
Duplo	Branca	1093	Und	12 unds.	39174090

## Mangueira de despejo



Bitola/Tamanho	Cor	Código	Unidade	Embalagem	Código de Barras
1 m	Cinza	1122	Und	12 unds.	39173229

## Mangueira para maquina de Lavar



Bitola/Tamanho	Cor	Código	Unidade	Embalagem	Código de Barras
1,40 m	Transparente	935	Und	12 unds.	39173229

## Válvula para tanque V9



Bitola/Tamanho	Cor	Código	Unidade	Embalagem	Código de Barras
1. 1/4"	Branca	1103	Und	12 unds.	84818011

## Válvula para pia / Lavatorio V2



Bitola/Tamanho	Cor	Código	Unidade	Embalagem	Código de Barras
7/8"	Branca	1106	Und	12 unds.	84818011

## Válvula para pia / Lavatorio V8



Bitola/Tamanho	Cor	Código	Unidade	Embalagem	Código de Barras
7/8"	Branca	1108	Und	12 unds.	84818011

## Válvula para pia / Lavatorio V8



Bitola/Tamanho	Cor	Código	Unidade	Embalagem	Código de Barras
7/8"	Cromada	1109	Und	12 unds.	84818011

## Válvula Americana



Bitola/Tamanho	Cor	Código	Unidade	Embalagem	Código de Barras
3.1/2"	Cromada	1110	Und	6 unds.	84818011

## Tampa para Válvula para Pia



Bitola/Tamanho	Cor	Código	Unidade	Embalagem	Código de Barras
0,25cm	Branca	933	Und	50 unds.	39174090

## Tampa para Válvula para tanque



Bitola/Tamanho	Cor	Código	Unidade	Embalagem	Código de Barras
0,34cm	Branca	932	Und	50 unds.	39174090

## Unho para Válvula



Bitola/Tamanho	Cor	Código	Unidade	Embalagem	Código de Barras
7/8"	Branca	1272	Und	24 unds.	39174090

## Tubo de ligação Ajustavel



Bitola/Tamanho	Cor	Código	Unidade	Embalagem	Código de Barras
65mm x 240mm	Branca	1125	Und	6 unds.	39174090

## Anel de Vedação sem Guia



Bitola/Tamanho	Cor	Código	Unidade	Embalagem	Código de Barras
XXXXXXXXXX	Azul	1525	Und	5 unds.	39174090

## Anel de Vedação com Guia



Bitola/Tamanho	Cor	Código	Unidade	Embalagem	Código de Barras
XXXXXXXXXX	Azul	1275	Und	5 unds.	39174090

## Torneira Bóia para Caixa d'água



Bitola/Tamanho	Cor	Código	Unidade	Embalagem	Código de Barras
1/2 e 3/4"	Azul	1526	Und	12 unds.	84818095

## Mangueira entrada de máquina



Bitola/Tamanho	Cor	Código	Unidade	Embalagem	Código de Barras
1,20m	Transparente	936	Und	12 unds.	39173229
1,40m	Transparente	937	Und	12 unds.	39173229
1,80m	Transparente	938	Und	12 unds.	39173229
3,0m	Transparente	939	Und	12 unds.	39173229

## Chuveiro para Água Fria com Registro



Bitola/Tamanho	Cor	Código	Unidade	Embalagem	Código de Barras
4"	Branca	1242	Und	12 unds.	39174090

## Chuveiro para Água Fria



Bitola/Tamanho	Cor	Código	Unidade	Embalagem	Código de Barras
4"	Branca	1243	Und	12 unds.	39174090

## Haste para Chuveiro



Bitola/Tamanho	Cor	Código	Unidade	Embalagem	Código de Barras
33 cm	Branca	1097	Und	12 unds.	39174090

## Haste para Chuveiro com Registro



Bitola/Tamanho	Cor	Código	Unidade	Embalagem	Código de Barras
33 cm	Branca	1098	Und	12 unds.	39174090

# HIDRÁULICOS



# HIDRÁULICOS

## Tubo Soldável



Bitola/Tamanho	Cor	Código	Unidade	Embalagem	Código de Barras
20mm	Marrom	1469	Und	10 unds.	39172300
25mm	Marrom	1470	Und	10 unds.	39172300
32mm	Marrom	1471	Und	10 unds.	39172300
40mm	Marrom	1472	Und	10 unds.	39172300
50mm	Marrom	1473	Und	10 unds.	39172300
75mm	Marrom	1474	Und	10 unds.	39172300
85mm	Marrom	1475	Und	10 unds.	39172300

## Registro de Esfera Soldável



Bitola/Tamanho	Cor	Código	Unidade	Embalagem	Código de Barras
20mm	Marrom	899	Und	12 unds.	84818095
20mm	Marrom	1102	Und	24 unds.	84818095
25mm	Marrom	900	Und	12 unds.	84818095
25mm	Marrom	1100	Und	24 unds.	84818095
32mm	Marrom	1101	Und	12 unds.	84818095
32mm	Marrom	901	Und	24 unds.	84818095
40mm	Marrom	902	Und	12 unds.	84818095
50mm	Marrom	903	Und	6 unds.	84818095
75mm	Marrom	904	Und	1 und.	84818095
85mm	Marrom	905	Und	1 und.	84818095

## Registro de Esfera Rosca Interna



Bitola/Tamanho	Cor	Código	Unidade	Embalagem	Código de Barras
1/2"	Marrom	906	Und	10 unds.	84818095
3/4"	Marrom	907	Und	10 unds.	84818095
1"	Marrom	908	Und	5 unds.	84818095
1.1/4"	Marrom	909	Und	2 unds.	84818095
1.1/2"	Marrom	910	Und	2 unds.	84818095
2"	Marrom	911	Und	1 und.	84818095
2.1/2"	Marrom	912	Und	1 und.	84818095

## Registro de Esfera Rosca Externa



1/2"	Marrom	913	Und	10 unds.	84818095
3/4"	Marrom	914	Und	10 unds.	84818095

## Registro de Esfera Rosca Externa cabeça Quadrada



Bitola/Tamanho	Cor	Código	Unidade	Embalagem	Código de Barras
1/2"	Marrom	916	Und	10 unds.	84818095
3/4"	Marrom	915	Und	10 unds.	84818095

## Adaptador para Caixa d'água



Bitola/Tamanho	Cor	Código	Unidade	Embalagem	Código de Barras
20mm	Marrom	917	Und	24 unds.	39174090
25mm	Marrom	918	Und	24 unds.	39174090
32mm	Marrom	919	Und	24 unds.	39174090
40mm	Marrom	920	Und	12 unds.	39174090
50mm	Marrom	921	Und	6 unds.	39174090

## Niple Duplo



Bitola/Tamanho	Cor	Código	Unidade	Embalagem	Código de Barras
1/2"	Branco	1118	Und	50 unds.	39174090

## Espude para Bacia Sanitária



Bitola/Tamanho	Cor	Código	Unidade	Embalagem	Código de Barras
38mm/ DN40	Branco	1119	Und	20 unds.	39174090

## Fita Veda Rosca

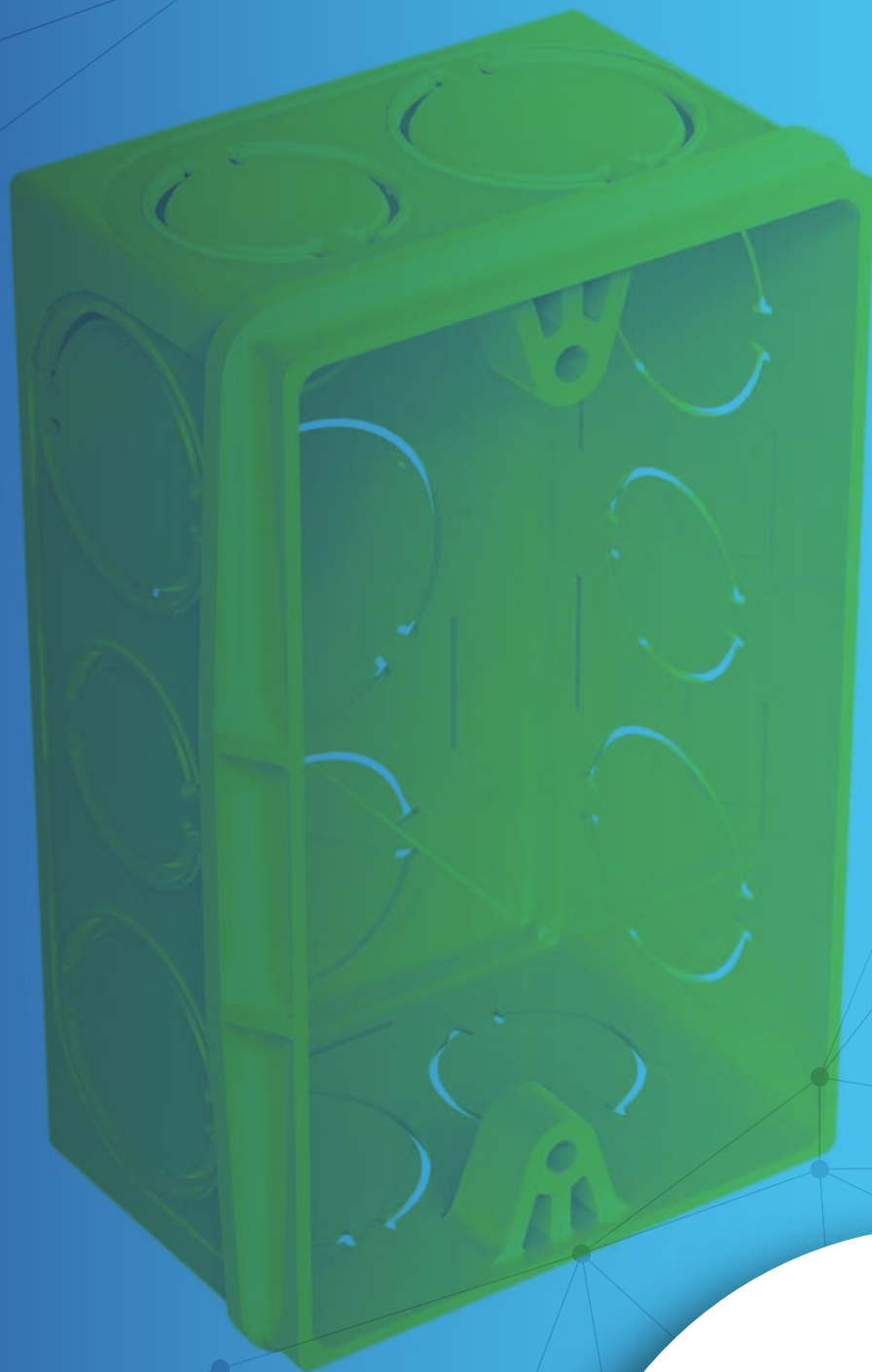


Bitola/Tamanho	Cor	Código	Unidade	Embalagem	Código de Barras
18mm x 10m	Branco	XXXXXXXXXX	Rolo	XXXXXXXXXX	XXXXXXXXXX
18mm x 25m	Branco	XXXXXXXXXX	Rolo	XXXXXXXXXX	XXXXXXXXXX

## Cola Adesivo para Cano

Bitola/Tamanho	Cor	Código	Unidade	Embalagem	Código de Barras
XXXXXXXXXX	XXXXXXXXXX	XXXXXXXXXX	Und	XXXXXXXXXX	XXXXXXXXXX

# ELÉTRICOS



# ELÉTRICOS

## Caixa de Inspeção para Aterramento



Bitola/Tamanho	Cor	Código	Unidade	Embalagem	Código de Barras
XXXX	Verde	XXXXXXXXXX	Und	6 unds.	XXXXXXXXXX
XXXX	Preto	XXXXXXXXXX	Und	6 unds.	XXXXXXXXXX

## Caixa de Luz



Bitola/Tamanho	Cor	Código	Unidade	Embalagem	Código de Barras
4 x 2	Amarelo	1228	Und	6 unds.	39174090
4 x 2	Preto	1229	Und	6 unds.	39174090
4 x 2	Verde	1230	Und	6 unds.	39174090

## Caixa de Luz



Bitola/Tamanho	Cor	Código	Unidade	Embalagem	Código de Barras
4 x 4	Amarelo	1231	Und	6 unds.	39174090
4 x 4	Verde	1232	Und	6 unds.	39174090
4 x 4	Preto	1233	Und	6 unds.	39174090

## Caixa de Luz Octagonal Prime



Bitola/Tamanho	Cor	Código	Unidade	Embalagem	Código de Barras
158 x 105 mm	Amarelo	1476	Und	6 unds.	39174090
158 x 105 mm	Verde	XXXXXXXXXX	Und	6 unds.	XXXXXXXXXX

## Caixa de Luz Octagonal Reforçada Prime



Bitola/Tamanho	Cor	Código	Unidade	Embalagem	Código de Barras
158 x 105 mm	Laranja	1477	Und	6 unds.	39174090

## Prolongador p/ Caixa de Luz Octogonal Prime



Bitola/Tamanho	Cor	Código	Unidade	Embalagem	Código de Barras
Fechado (32x300x112mm) Aberto (32x410x112mm)	Laranja	1481	Und	1 und.	39174090

## Prolongador p/ Caixa de Luz Octogonal Prime



Bitola/Tamanho	Cor	Código	Unidade	Embalagem	Código de Barras
Fechado (32x300x112mm) Aberto (32x410x112mm)	Verde	1524	Und	1 und.	39174090

## Prolongador p/ Caixa de Luz Octogonal Prime



Bitola/Tamanho	Cor	Código	Unidade	Embalagem	Código de Barras
Fechado (32x300x112mm) Aberto (32x410x112mm)	Amarela	1480	Und	1 und.	39174090

## Caixa de Luz Octogonal com Prolongador Prime



Bitola/Tamanho	Cor	Código	Unidade	Embalagem	Código de Barras
Fechado (32x300x112mm) Aberto (32x410x112mm)	Amarela	1478	Und	1 und.	39174090

## Caixa de Luz Octogonal com Prolongador Prime Reforçado



Bitola/Tamanho	Cor	Código	Unidade	Embalagem	Código de Barras
Fechado (32x300x112mm) Aberto (32x410x112mm)	Laranja	1479	Und	1 und.	39174090

## Condutele CFTV/dados Soldável



Bitola/Tamanho	Cor	Código	Unidade	Embalagem	Código de Barras
32mm x 3m	Branco	1500	Und	10 unds.	39172900
25mm x 3m	Branco	1499	Und	10 unds.	39172900
20mm x 3m	Branco	1498	Und	10 unds.	39172900

## Eletroduto Condutele Soldável



Bitola/Tamanho	Cor	Código	Unidade	Embalagem	Código de Barras
20mm	Cinza	1268	Und	10 unds.	39172900
25mm	Cinza	1267	Und	10 unds.	39172900
32mm	Cinza	1266	Und	10 unds.	39172900

## Eletroduto Condutele Roscável



Bitola/Tamanho	Cor	Código	Unidade	Embalagem	Código de Barras
1.1/2"x3m	Cinza	1265	Und	10 unds.	39172900
1.1/4"x3m	Cinza	1264	Und	10 unds.	39172900
1"x3m	Cinza	1263	Und	10 unds.	39172900
3/4"x3m	Cinza	1262	Und	10 unds.	39172900
5/8"x3m	Cinza	1261	Und	10 unds.	39172900

## Eletroduto Rígido Soldável



Bitola/Tamanho	Cor	Código	Unidade	Embalagem	Código de Barras
20mm	Preto	1234	Und	10 unds.	39172900
25mm	Preto	1235	Und	10 unds.	39172900
32mm	Preto	1236	Und	10 unds.	39172900

## Eletroduto Rígido Roscável



Bitola/Tamanho	Cor	Código	Unidade	Embalagem	Código de Barras
1.1/2x3m	Preto	1237	Und	10 unds.	39172900
1.1/4x3m	Preto	1238	Und	10 unds.	39172900
1x3m	Preto	1239	Und	10 unds.	39172900
3/4x3m	Preto	1240	Und	10 unds.	39172900
5/8x3m	Preto	1241	Und	10 unds.	39172900

## Curva Curta de 90° Roscável



Bitola/Tamanho	Cor	Código	Unidade	Embalagem	Código de Barras
1/2"	Preto	1256	Und	10 unds.	39172900
3/4"	Preto	1255	Und	10 unds.	39172900
1"	Preto	1254	Und	10 unds.	39172900

## Curva Longa de 90° Roscável



Bitola/Tamanho	Cor	Código	Unidade	Embalagem	Código de Barras
1/2"	Preto	1467	Und	10 unds.	39172900
3/4"	Preto	1466	Und	10 unds.	39172900
1"	Preto	1465	Und	10 unds.	39172900

## Curva Curta de 180° Roscável



Bitola/Tamanho	Cor	Código	Unidade	Embalagem	Código de Barras
1/2"	Preto	1253	Und	10 unds.	39172900
3/4"	Preto	1252	Und	10 unds.	39172900
1"	Preto	1251	Und	10 unds.	39172900

## Luva Eletroduto Roscável



Bitola/Tamanho	Cor	Código	Unidade	Embalagem	Código de Barras
1/2"	Preto	1257	Und	10 unds.	39172900
3/4"	Preto	1258	Und	10 unds.	39172900
1"	Preto	1259	Und	10 unds.	39172900

## Eletroduto Corrugado Standard



Bitola/Tamanho	Cor	Código	Unidade	Embalagem	Código de Barras
1"x25m	Amarelo	897	Und	1 unds.	39173210
3/4"x50m	Amarelo	879	Und	1 und.	39173210
5/8"x50m	Amarelo	880	Und	1 und.	39173210
1"x25m	Preto	898	Und	1 und.	39173210
3/4"x50m	Preto	881	Und	1 und.	39173210
5/8"x50m	Preto	884	Und	1 und.	39173210

## Eletroduto Corrugado Prime



Bitola/Tamanho	Cor	Código	Unidade	Embalagem	Código de Barras
1"x25m	Amarelo	886	Und	1 und.	39173210
1.1/2x3m	Amarelo	887	Und	1 und.	39173210
5/8"x50m	Amarelo	888	Und	1 und.	39173210

## Eletróduto Corrugado Reforçado Prime



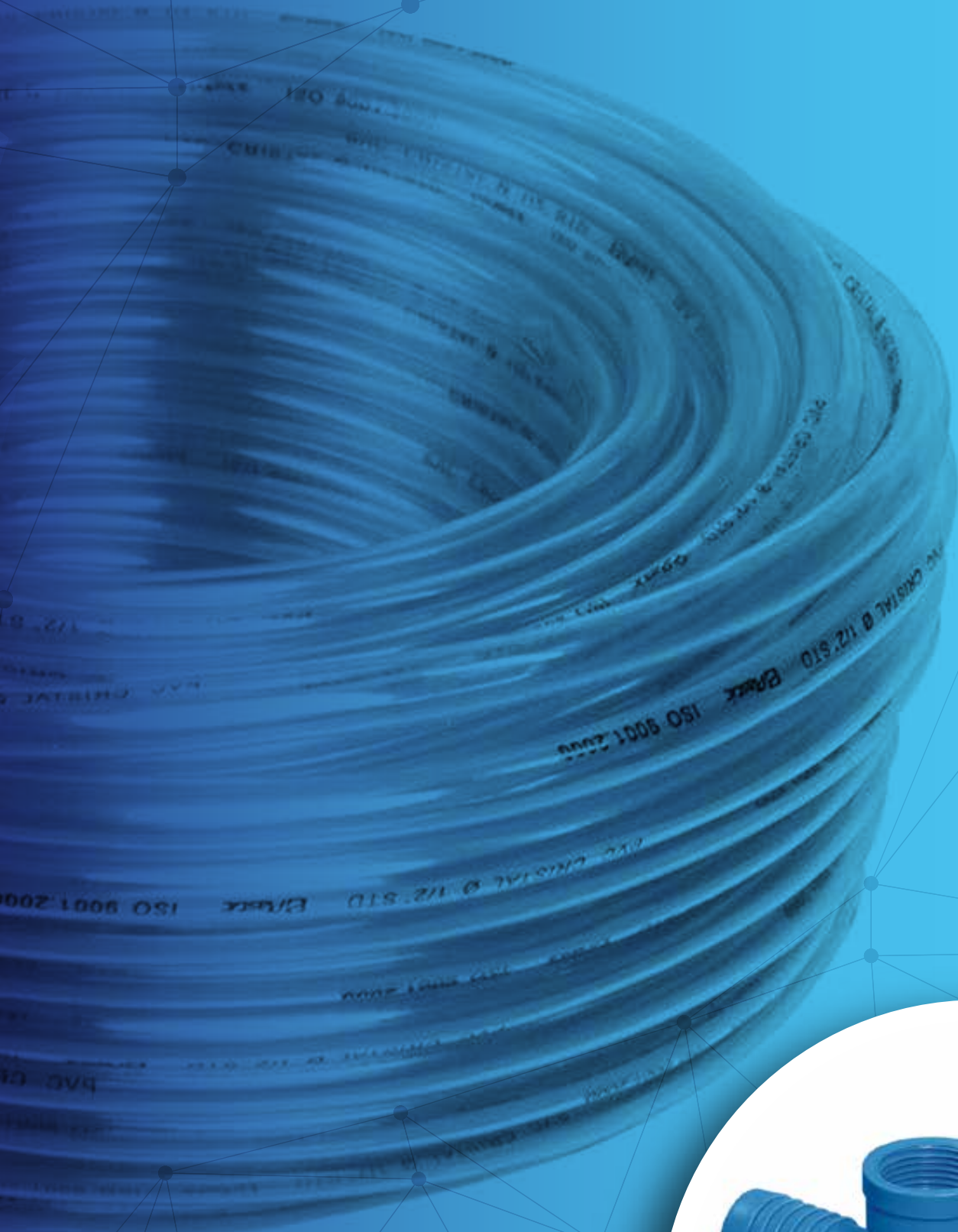
Bitola/Tamanho	Cor	Código	Unidade	Embalagem	Código de Barras
1"x25m	Laranja	882	Und	1 und.	39173210
3/4"x50m	Laranja	883	Und	1 und.	39173210
5/8"x50m	Laranja	885	Und	1 und.	39173210

## Eletróduto Corrugado Eco



Bitola/Tamanho	Cor	Código	Unidade	Embalagem	Código de Barras
1"x25m	Verde	889	Und	1 und.	39173210
3/4"x50m	Verde	890	Und	1 und.	39173210
5/8"x50m	Verde	891	Und	1 und.	39173210
1"x25m	Cinza	892	Und	1 und.	39173210
3/4"x50m	Cinza	893	Und	1 und.	39173210
5/8"x50m	Cinza	894	Und	1 und.	39173210

# IRRIGAÇÃO



# IRRIGAÇÃO

## Registro de Esfera Soldável irrigação



Bitola/Tamanho	Cor	Código	Unidade	Embalagem	Código de Barras
20mm	Azul	1145	Und.	10 unds.	84818019
25mm	Azul	1146	Und.	10 unds.	84818019
32mm	Azul	1147	Und.	5 unds.	84818019
35mm	Azul	1148	Und.	5 unds.	84818019
40mm	Azul	1149	Und.	2 unds.	84818019
50,6mm	Azul	1151	Und.	2 unds.	84818019
60mm	Azul	1152	Und.	1 und.	84818019
75,4mm	Azul	1154	Und.	1 und.	84818019
85mm	Azul	1159	Und.	1 unds.	84818019

## Registro de Esfera Rosca Interna irrigação



Bitola/Tamanho	Cor	Código	Unidade	Embalagem	Código de Barras
1/2"	Azul	1161	Und.	10 unds.	84818019
3/4"	Azul	1162	Und.	10 unds.	84818019
1"	Azul	1164	Und.	5 unds.	84818019
1.1/4"	Azul	1165	Und.	2 unds.	84818019
1.1/2"	Azul	1166	Und.	2 unds.	84818019
2"	Azul	1167	Und.	1 und.	84818019
2.1/2"	Azul	1168	Und.	1 und.	84818019
3"	Azul	1169	Und.	1 und.	84818019

## Registro de Esfera união dentada irrigação



Bitola/Tamanho	Cor	Código	Unidade	Embalagem	Código de Barras
1/2"	Azul	1171	Und.	10 unds.	84818019
3/4"	Azul	1173	Und.	10 unds.	84818019
1"	Azul	1174	Und.	5 unds.	84818019

# MATERIAL DE CONSTRUÇÃO



# MATERIAL DE CONSTRUÇÃO

## Balde Reforçado para Concreto 12 litros



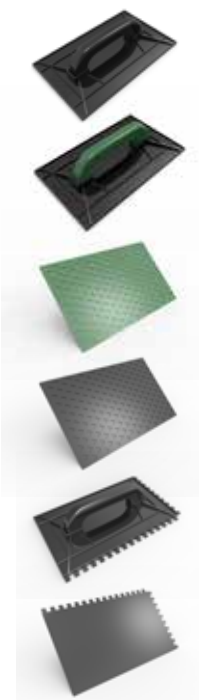
Bitola/Tamanho	Cor	Código	Unidade	Embalagem	Código de Barras
12 Litros	Verde	896	Und.	12 unds.	39259090
12 Litros	Preto	895	Und.	12 unds.	39259090

## Balde Reforçado para Concreto 13 litros



Bitola/Tamanho	Cor	Código	Unidade	Embalagem	Código de Barras
13 Litros	Verde	1538	Und.	12 unds.	39259090
13 Litros	Preto	1537	Und.	12 unds.	39259090

## Desempenadeira



Bitola/Tamanho	Tipo	Cor	Código	Unidade	Embalagem	Código de Barras
15x25cm	EVA	Preto	1444	Und.	12 unds.	34259090
15x25cm	Lisa	Preto	1445	Und.	12 unds.	34259090
15x25cm	Estriada	Preto	1446	Und.	12 unds.	34259090
15x25cm	Dentada	Preto	1447	Und.	12 unds.	34259090
18x30 cm	EVA	Preto	1448	Und.	12 unds.	34259090
18x30 cm	Lisa	Preto	1449	Und.	12 unds.	34259090
18x30 cm	Estriada	Preto	1450	Und.	12 unds.	34259090
15x25cm	EVA	Preto e Verde	1451	Und.	12 unds.	34259090
15x25cm	Lisa	Preto e Verde	1452	Und.	12 unds.	34259090
15x25cm	Estriada	Preto e Verde	1453	Und.	12 unds.	34259090
15x25cm	Dentada	Preto e Verde	1454	Und.	12 unds.	34259090
18x30 cm	EVA	Preto e Verde	1455	Und.	12 unds.	34259090
18x30 cm	Lisa	Preto e Verde	1456	Und.	12 unds.	34259090
18x30 cm	Estriada	Preto e Verde	1457	Und.	12 unds.	34259090

## Bandeja P/ Pintura



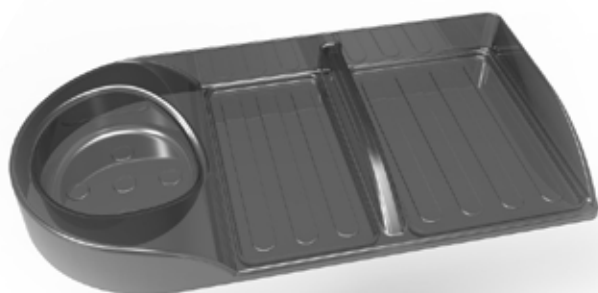
Bitola/Tamanho	Cor	Código	Unidade	Embalagem	Código de Barras
2,8 Litros	Preto	1459	Und.	12 unds.	34259090
2,8 Litros	Verde	1458	Und.	12 unds.	34259090

## Caixa Plástica p/ Massa



Bitola/Tamanho	Cor	Código	Unidade	Embalagem	Código de Barras
20Litros	Preto	XXXXXXXXXX	Und.	12 unds.	XXXXXXXXXX
20Litros	Verde	XXXXXXXXXX	Und.	12 unds.	XXXXXXXXXX

# DIVERSOS



# DIVERSOS

## Fita de Arquear Reciclado



Bitola/Tamanho	Cor	Código	Unidade	Embalagem	Código de Barras
13mm	Verde	XXXXXXXXXX	Und.	1 und. 1100m	XXXXXXXXXX
16mm	Verde	XXXXXXXXXX	Und.	1 und. 750m	XXXXXXXXXX
19mm	Verde	XXXXXXXXXX	Und.	1 und.	XXXXXXXXXX

## Fita de Arquear Premium



Bitola/Tamanho	Cor	Código	Unidade	Embalagem	Código de Barras
13mm	Verde	XXXXXXXXXX	Und.	1 und. 1100m	XXXXXXXXXX
16mm	Verde	XXXXXXXXXX	Und.	1 und. 750m	XXXXXXXXXX
19mm	Verde	XXXXXXXXXX	Und.	1 und.	XXXXXXXXXX

## Organizador de Pia



Bitola/Tamanho	Cor	Código	Unidade	Embalagem	Código de Barras
XXXXXXXXXX	Preto	1368	Und.	39259090	Dura
XXXXXXXXXX	Amarelo	1369	Und.	39259090	Dura
XXXXXXXXXX	Cinza	1370	Und.	39259090	Dura
XXXXXXXXXX	Azul	XXXXXXXXXX	Und.	XXXXXXXXXX	Dura
XXXXXXXXXX	Rosa	1371	Und.	39259090	Dura
XXXXXXXXXX	Vermelho	1372	Und.	39259090	Dura
XXXXXXXXXX	Verde	1373	Und.	39259090	Dura

## Prateleira com Suporte



Bitola/Tamanho	Cor	Código	Unidade	Embalagem	Código de Barras
60x20x1,5 cm	Rosa	1374	Und.	1 und.	39259090
60x20x1,5 cm	Amarela	1375	Und.	1 und.	39259090
60x20x1,5 cm	Verde	1376	Und.	1 und.	39259090
60x20x1,5 cm	Branco	1377	Und.	1 und.	39259090
60x20x1,5 cm	Azul	1378	Und.	1 und.	39259090
80x20x1,5 cm	Rosa	1379	Und.	1 und.	39259090
80x20x1,5 cm	Amarela	1380	Und.	1 und.	39259090
80x20x1,5 cm	Verde	1381	Und.	1 und.	39259090
80x20x1,5 cm	Branco	1382	Und.	1 und.	39259090
80x20x1,5 cm	Azul	1383	Und.	1 und.	39259090

## Porta Sanfonada de PVC



Bitola/Tamanho	Cor	Código	Unidade	Embalagem	Código de Barras
60cm x 2,10m	Branca	XXXX	Und.	XXXXXXXXXX	XXXXXXXXXX
70cm x 2,10m	Branca	XXXX	Und.	XXXXXXXXXX	XXXXXXXXXX
80cm x 2,10m	Branca	XXXX	Und.	XXXXXXXXXX	XXXXXXXXXX
90cm x 2,10m	Branca	XXXX	Und.	XXXXXXXXXX	XXXXXXXXXX
60cm x 2,10m	Bege	XXXX	Und.	XXXXXXXXXX	XXXXXXXXXX
70cm x 2,10m	Bege	XXXX	Und.	XXXXXXXXXX	XXXXXXXXXX
80cm x 2,10m	Bege	XXXX	Und.	XXXXXXXXXX	XXXXXXXXXX
90cm x 2,10m	Bege	XXXX	Und.	XXXXXXXXXX	XXXXXXXXXX
60cm x 2,10m	Cinza	XXXX	Und.	XXXXXXXXXX	XXXXXXXXXX
70cm x 2,10m	Cinza	XXXX	Und.	XXXXXXXXXX	XXXXXXXXXX
80cm x 2,10m	Cinza	XXXX	Und.	XXXXXXXXXX	XXXXXXXXXX
90cm x 2,10m	Cinza	XXXX	Und.	XXXXXXXXXX	XXXXXXXXXX
60cm x 2,10m	Marrom	XXXX	Und.	XXXXXXXXXX	XXXXXXXXXX
70cm x 2,10m	Marrom	XXXX	Und.	XXXXXXXXXX	XXXXXXXXXX
80cm x 2,10m	Marrom	XXXX	Und.	XXXXXXXXXX	XXXXXXXXXX
90cm x 2,10m	Marrom	XXXX	Und.	XXXXXXXXXX	XXXXXXXXXX

100x20x1,5 cm	Rosa	1386	Und.	1 und.	39259090
100x20x1,5 cm	Amarela	1385	Und.	1 und.	39259090
100x20x1,5 cm	Verde	1386	Und.	1 und.	39259090
100x20x1,5 cm	Branco	1384	Und.	1 und.	39259090
100x20x1,5 cm	Azul	1388	Und.	1 und.	39259090
120x20x1,5 cm	Rosa	1389	Und.	1 und.	39259090
120x20x1,5 cm	Amarela	1390	Und.	1 und.	39259090
120x20x1,5 cm	Verde	1391	Und.	1 und.	39259090
120x20x1,5 cm	Branco	1392	Und.	1 und.	39259090
120x20x1,5 cm	Azul	1393	Und.	1 und.	39259090
140x20x1,5 cm	Branco/Rosa	1394	Und.	1 und.	39259090
140x20x1,5 cm	Amarela	1395	Und.	1 und.	39259090
140x20x1,5 cm	Verde	1396	Und.	1 und.	39259090
140x20x1,5 cm	Branco	1397	Und.	1 und.	39259090
140x20x1,5 cm	Verde	1398	Und.	1 und.	39259090

## Kit de Limpeza para Pia



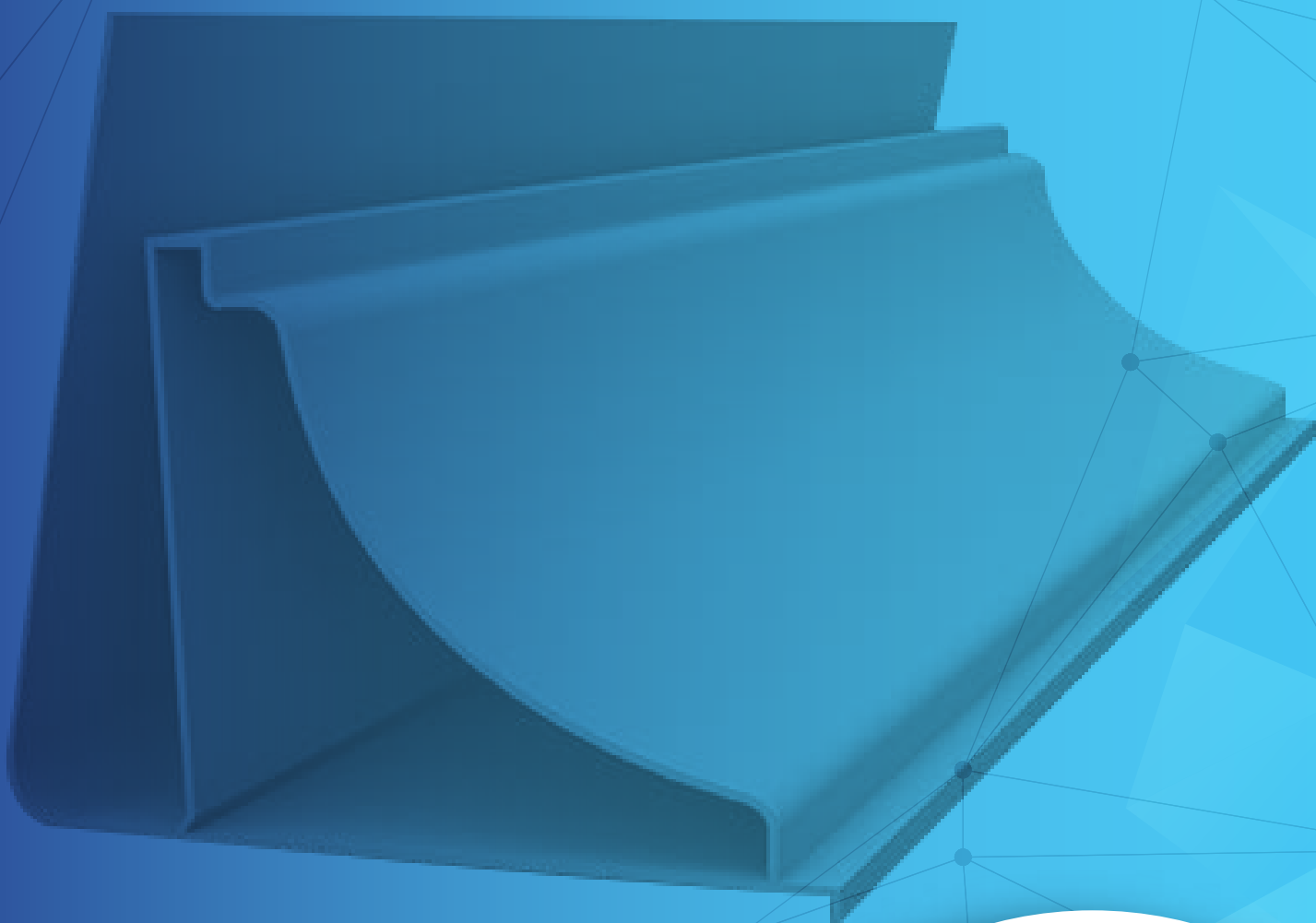
Bitola/Tamanho	Cor	Código	Unidade	Embalagem	Código de Barras
XXXXXXXXXX	Branco / Preto	1399	Und.	XXXXXXXXXX	39259090
XXXXXXXXXX	Branco/Amarelo	1400	Und.	XXXXXXXXXX	39259090
XXXXXXXXXX	Branco/Rosa	1401	Und.	XXXXXXXXXX	39259090
XXXXXXXXXX	Branco/Vermelho	1402	Und.	XXXXXXXXXX	39259090
XXXXXXXXXX	Branco/Verde	1403	Und.	XXXXXXXXXX	39259090

## Caixa de Correio



Bitola/Tamanho	Cor	Código	Unidade	Embalagem	Código de Barras
XXXXXXXXXX	Amarela	XXXXXXXXXX	Und.	01 und.	Dura

# FORRO DE PVC



# FORRO DE PVC

## Forro de PVC frisado



FORRO DE PVC FRISADO 200 x 10mm

Largura: 200 mm

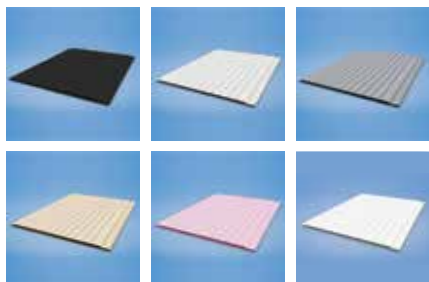
Espessura: 10mm

Unidade: m<sup>2</sup>

Comprimento padrão: 3, 4, 5, 6 e 7m.

Comprimentos especiais podem ser produzidos sob encomenda.

Venda por metro quadrada em pacotes com 12 placas.



CORES DISPONÍVEIS



## Forro de PVC frisado



FORRO DE PVC FRISADO 200 x 8mm

Largura: 200 mm

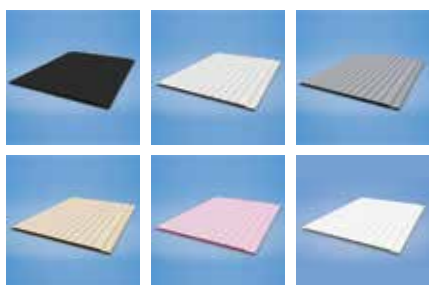
Espessura: 8mm

Unidade: m<sup>2</sup>

Comprimento padrão: 3, 4, 5, 6 e 7m.

Comprimentos especiais podem ser produzidos sob encomenda.

Venda por metro quadrada em pacotes com 15 placas.



CORES DISPONÍVEIS



## Forro de PVC Geminado



### FORRO DE PVC GEMINADO 200 x 10mm

Largura: 200 mm

Espessura: 10mm

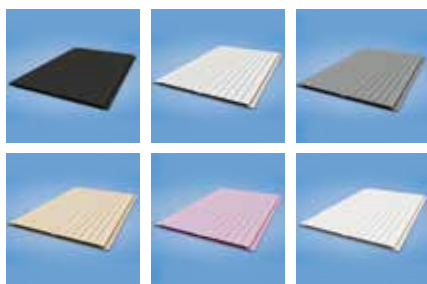
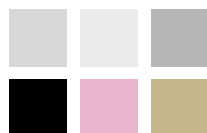
Unidade: m<sup>2</sup>

Comprimento padrão: 3, 4, 5, 6 e 7m.

Comprimentos especiais podem ser produzidos sob encomenda.

Venda por metro quadrada em pacotes com 12 placas.

#### CORES DISPONÍVEIS



## Forro de PVC Geminado



### FORRO DE PVC GEMINADO 200 x 8mm

Largura: 200 mm

Espessura: 8mm

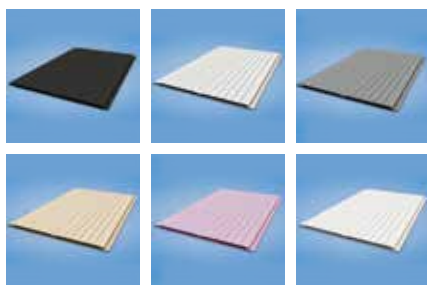
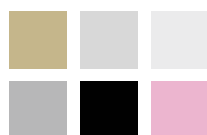
Unidade: m<sup>2</sup>

Comprimento padrão: 3, 4, 5, 6 e 7m.

Comprimentos especiais podem ser produzidos sob encomenda.

Venda por metro quadrada em pacotes com 15 placas.

#### CORES DISPONÍVEIS

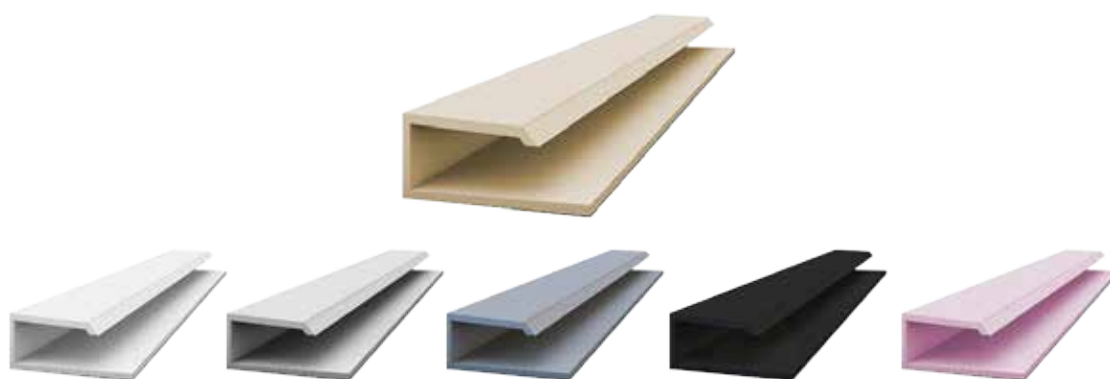


## Arremate F



Bitola/Tamanho	Cor	Código	Unidade	Embalagem	Código de Barras
17mm x 12mm x 18mm	Bege	96	Und.	6m	39162000
17mm x 12mm x 18mm	Branco	925	Und.	6m	39162000
17mm x 12mm x 18mm	Branco gelo	924	Und.	6m	39162000
17mm x 12mm x 18mm	Cinza	88	Und.	6m	39162000
17mm x 12mm x 18mm	Preto	97	Und.	6m	39162000
17mm x 12mm x 18mm	Rosa	95	Und.	6m	39162000

## Arremate U



Bitola/Tamanho	Cor	Código	Unidade	Embalagem	Código de Barras
20mm x 12mm x 6m	Bege	45	Und.	40 unds.	39162000
20mm x 12mm x 6m	Branco	927	Und.	40 unds.	39162000
20mm x 12mm x 6m	Branco gelo	926	Und.	40 unds.	39162000
20mm x 12mm x 6m	Cinza	44	Und.	40 unds.	39162000
20mm x 12mm x 6m	Preto	106	Und.	40 unds.	39162000
20mm x 12mm x 6m	Rosa	57	Und.	40 unds.	39162000

## Canto de Parede



Bitola/Tamanho	Cor	Código	Unidade	Embalagem	Código de Barras
XXXXXXXXXX	Branco	970	Und.	25 unds.	39162000

## Canto de Pilastra



Bitola/Tamanho	Cor	Código	Unidade	Embalagem	Código de Barras
XXXXXXXXXX	Branco	971	Und.	25 unds.	39162000

## Emenda Flexível



Bitola/Tamanho	Cor	Código	Unidade	Embalagem	Código de Barras
Aba de 37mm	Bege	47	Und.	6m	39162000
Aba de 37mm	Branca	962	Und.	6m	39162000
Aba de 37mm	Branco gelo	960	Und.	6m	39162000
Aba de 37mm	Cinza	46	Und.	6m	39162000
Aba de 37mm	Preto	108	Und.	6m	39162000
Aba de 37mm	Rosa	107	Und.	6m	39162000

## Plastilon



Bitola/Tamanho	Cor	Código	Unidade	Embalagem	Código de Barras
30mm x 17mm x 6m	Branco	120	Und.	30 unds.	39162000

## Emenda Rígida



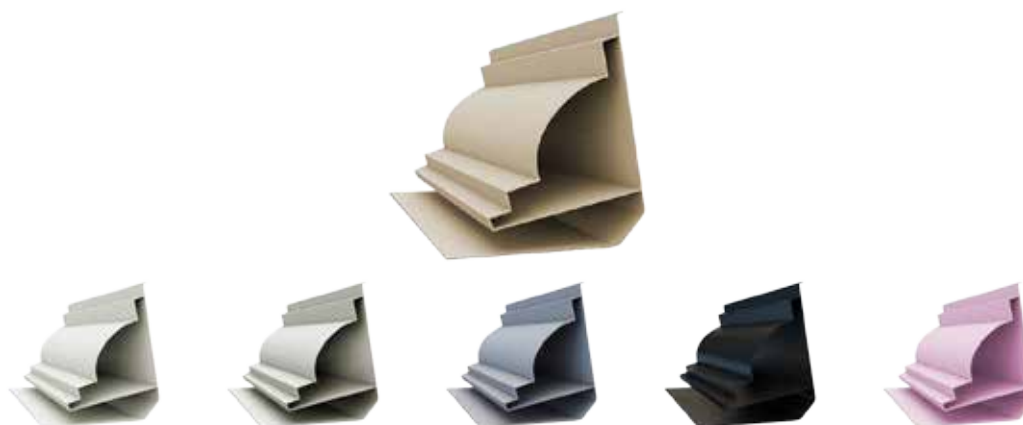
Bitola/Tamanho	Cor	Código	Unidade	Embalagem	Código de Barras
36mm x 12mm x 6m	Bege	43	Und.	6m	39162000
36mm x 12mm x 6m	Branca	958	Und.	6m	39162000
36mm x 12mm x 6m	Branco gelo	957	Und.	6m	39162000
36mm x 12mm x 6m	Cinza	100	Und.	6m	39162000
36mm x 12mm x 6m	Preto	99	Und.	6 unds.	39162000
36mm x 12mm x 6m	Rosa	98	Und.	25 unds.	39162000

## Meia Cana



Bitola/Tamanho	Cor	Código	Unidade	Embalagem	Código de Barras
30mm x 30mm x 11mm	Bege	300	Und.	10 unds.	39162000
30mm x 30mm x 11mm	Branca	934	Und.	10 unds.	39162000
30mm x 30mm x 11mm	Branco gelo	930	Und.	10 unds.	39162000
30mm x 30mm x 11mm	Cinza	303	Und.	10 unds.	39162000
30mm x 30mm x 11mm	Preto	302	Und.	10 unds.	39162000
30mm x 30mm x 11mm	Rosa	301	Und.	10 unds.	39162000

## Roda Forro Colonial



Bitola/Tamanho	Cor	Código	Unidade	Embalagem	Código de Barras
40mm x 40mm x 12mm	Bege	41	Und.	10 unds.	39162000
40mm x 40mm x 12mm	Branco	929	Und.	10 unds.	39162000
40mm x 40mm x 12mm	Branco gelo	928	Und.	10 unds.	39162000
40mm x 40mm x 12mm	Cinza	42	Und.	10 unds.	39162000
40mm x 40mm x 12mm	Preto	101	Und.	10 unds.	39162000
40mm x 40mm x 12mm	Rosa	56	Und.	10 unds.	39162000

# MANUAL do FORRO

Para instalação do forro de PVC Alkplast devem ser seguidas as orientações desse manual e da ABNT NBR 14285.

## APLICAÇÕES E CARACTERÍSTICAS

O forro Alkplast é indicado para diversas aplicações: residências, estabelecimentos comerciais, postos de combustível, escolas, igrejas, barracões, entre outros.

Trata-se de um produto resistente e durável, que oferece rapidez na execução e acabamento uniforme. É lavável, resistente à umidade, à maresia, não mancha e não desbota.

Adaptável a qualquer tipo de projeto, desde novas construções até reformas, dispensa a aplicação de pinturas e facilita o uso de qualquer tipo de luminária.

O forro de PVC Alkplast não propaga chamas, pois é produzido com materiais auto-extinguíveis.

É leve e reduz os custos da estrutura de fixação, podendo ser utilizado tanto em estruturas de madeiras como metálicas. O forro de PVC Alkplast tem garantia de 5 anos.

## CARACTERÍSTICAS TÉCNICAS

Dimensões Forro	Comprimento (m)	Largura (mm)	Espessura (mm)	Peso (Kg)	Cor Branco	Nº de peças/pacotê
Forro	3,0	200	8	0,96	○	15
	3,5	200	8	1,12	○	
	4,0	200	8	1,28	○	
	4,5	200	8	1,44	○	
	5,0	200	8	1,60	○	
	5,5	200	8	1,76	○	
	6,0	200	8	1,92	○	
	6,5	200	8	2,08	○	
	7,0	200	8	2,24	○	
	7,5	200	8	2,40	○	
8,0	200	8	2,56	○		
Moldura				0,746	○	10
Emenda				1,103	○	10
Roda-forro				0,693	○	20

Outras medidas sob consulta.

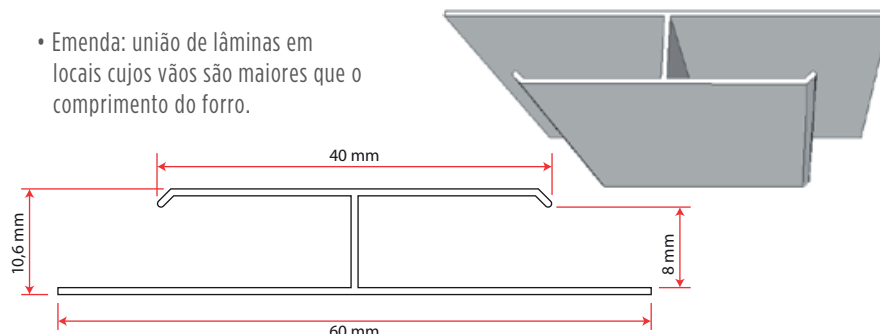


Forro PVC 200x8mm

# PEÇAS COMPLEMENTARES

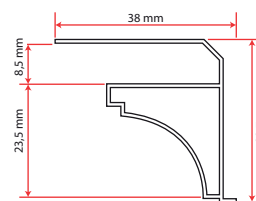
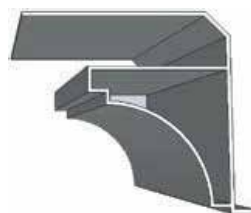
## PEÇAS DE UNIÃO

- Emenda: união de lâminas em locais cujos vãos são maiores que o comprimento do forro.

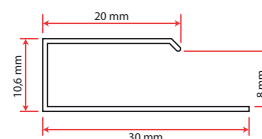


## PEÇAS DE ACABAMENTO

- Moldura: acabamento lateral com estilo no encontro parede e forro.



- Roda-forro: acabamento lateral no encontro parede e forro.



## TRANSPORTE E MANUSEIO

Os forros de PVC Alkplast devem ser transportados na horizontal, com empilhamento máximo de 1,50 m, em pacotes de forro com 15 unidades. Os perfis devem ser totalmente apoiados em seu comprimento, para evitar que se deformem.

Para o transporte, os veículos devem estar com a superfície limpa, livre de objetos que possam danificar o produto. Não é permitida a colocação de carga em cima dos forros.

Para transporte em veículos fechados, a temperatura interna da carreta não deve ultrapassar 45°C.

Depois de retirados do veículo, os forros devem ser armazenados em ambiente com temperatura inferior a 45°C, sem contato direto com solo, em local fechado ou coberto por lonas de cores claras (abrigado de sol e chuva) e protegido das projeções de outros materiais de construção (cimento, gesso, cal, tintas, etc.).

Para armazenagem, as pilhas de forro devem ter no máximo 1,50 m de altura. Não é permitido arrastar e caminhar sobre as embalagens. Não é permitido usar cordas para amarrar as embalagens.

O produto deve sempre ser transportado por, no mínimo, 2 pessoas.

# APLICAÇÃO DO PRODUTO

## INFORMAÇÕES IMPORTANTES:

- 1 Não aplicar o forro em locais sujeitos à exposição direta ao sol;
- 2 Não aplicar o forro em locais com presença de telhas translúcidas;
- 3 Não instalar o forro em altura igual ou inferior a 50cm entre o forro e o telhado;
- 4 Verificar se a estrutura de sustentação está plana e nivelada, para evitar imperfeições;
- 5 Onde houver emendas, utilizar sarrafo para apoio do perfil H;
- 6 Antes de iniciar a colocação do forro, instalar as bases de apoio de luminárias, ventiladores e outros acessórios, que não podem ser pendurados diretamente no forro;
- 7 Nunca utilizar a xação da estrutura em tirantes não rígidos (ex: arames);
- 8 Os forros devem estar submetidos à temperatura máxima de 45°C. Quando não for possível atingir essa temperatura, é obrigatório o uso de isolamento térmico acima do forro;
- 9 Para limpeza dos forros utilizar pano macio, água, sabão e ou detergente neutro. Nunca utilizar água sanitária e produtos à base de cloro.

## PENDURAIAS

Os pendurais são perfis rígidos que servem para sustentar o sistema de fixação do forro.

Seu dimensionamento é realizado conforme a NBR 14285. A estrutura de fixação pode ser metálica ou de madeira. Madeira ou alumínio: pode ser grampeada, pregada ou rebitada. Ferro: use rebites, parafusos ou grampos especiais.

## FERRAMENTAS E MATERIAIS NECESSÁRIOS

As ferramentas e materiais próprios para esse produto são: metro, trena, linha, prumo, nível, furadeira, brocas, serra para metais, chave de fenda, parafusos, rebites, estilete e martelo.

## PASSO A PASSO:

De cima para baixo no sentido de colocação do forro. Preferencialmente coloque o forro na direção da linha de visão das pessoas para proporcionar maior amplitude ao ambiente.

- Marque a altura em que o forro deverá ser instalado em todas as paredes.
- O espaçamento máximo da estrutura primária (A) deve ser de 40cm.
- O espaçamento máximo da estrutura secundária (B) deve ser de 140cm.
- Faça os furos e fixe a moldura ou o roda-forro ao redor de toda parede que receberá o forro.
- Corte a primeira lâmina de 0,5 a 1,0 cm menor que o vão onde o forro será instalado.
- Fixe a lâmina na estrutura através da aba (uso de prego 12 x 12, rebite pop ou grampo). Repita o procedimento sucessivamente.
- Para colocação da última lâmina, corte-a na dimensão entre o fundo do acabamento e o encaixe fêmea, com uso de estilete.
- Encaixe a parte cortada no roda-forro ou moldura e a outra face no macho. Utilize uma chave de fenda para auxiliar no encaixe.
- Coloque a parte cortada sobre o acabamento e encaixe as duas extremidades das lâminas (macho e fêmea). Deixe uma folga de 3 a 4mm nos encaixes dos forros para dilatação.

Os produtos INFIBRA são produzidos em conformidade com a norma ABNT NBR 14285.

